

MIX-IND[®] PILOTA NUOVO CENTRO DI RICERCA E PRODUZIONE

In occasione del 25° anniversario della propria costituzione (1995-2020), SINTRA ha concepito un nuovo “centro di ricerca e produzione” denominato: MIX-IND[®] Pilota.

Il progetto MIX-IND[®] Pilota è un’unità produttiva realizzata in un fabbricato di concezione altamente innovativa, attrezzato per la ricerca continua di sistemi innovativi per il trattamento dell’aria ambiente, applicati a fabbricati di grande volume.

Il nuovo centro di ricerca e produzione sarà destinato non solo a soddisfare le nostre esigenze produttive, ma sarà soprattutto dedicato alla sperimentazione ed alla ricerca continua per lo sviluppo di impianti di nuova generazione.

MIX-IND[®] Pilota sarà anche un esempio concreto di progettazione integrata, capace di coniugare senza sprechi, innovazione, tecnologia e produttività unitamente alla massima efficienza energetica ed al massimo comfort dell’ambiente lavorativo.

Particolare attenzione sarà data allo sviluppo di nuove tecnologie per contrastare i problemi legati alle infiltrazioni di aria fredda dai portoni industriali e dalle banchine di carico.

Unico nel suo genere, MIX-IND[®] Pi-

lota sarà anche un fabbricato “virtuoso” in grado di dimostrare che l’applicazione di queste nuove tecnologie consente di ottimizzare la progettazione integrata edificio-impianto senza necessariamente incrementare l’investimento iniziale.

Le caratteristiche del progetto

Le particolarità di questo progetto sono:

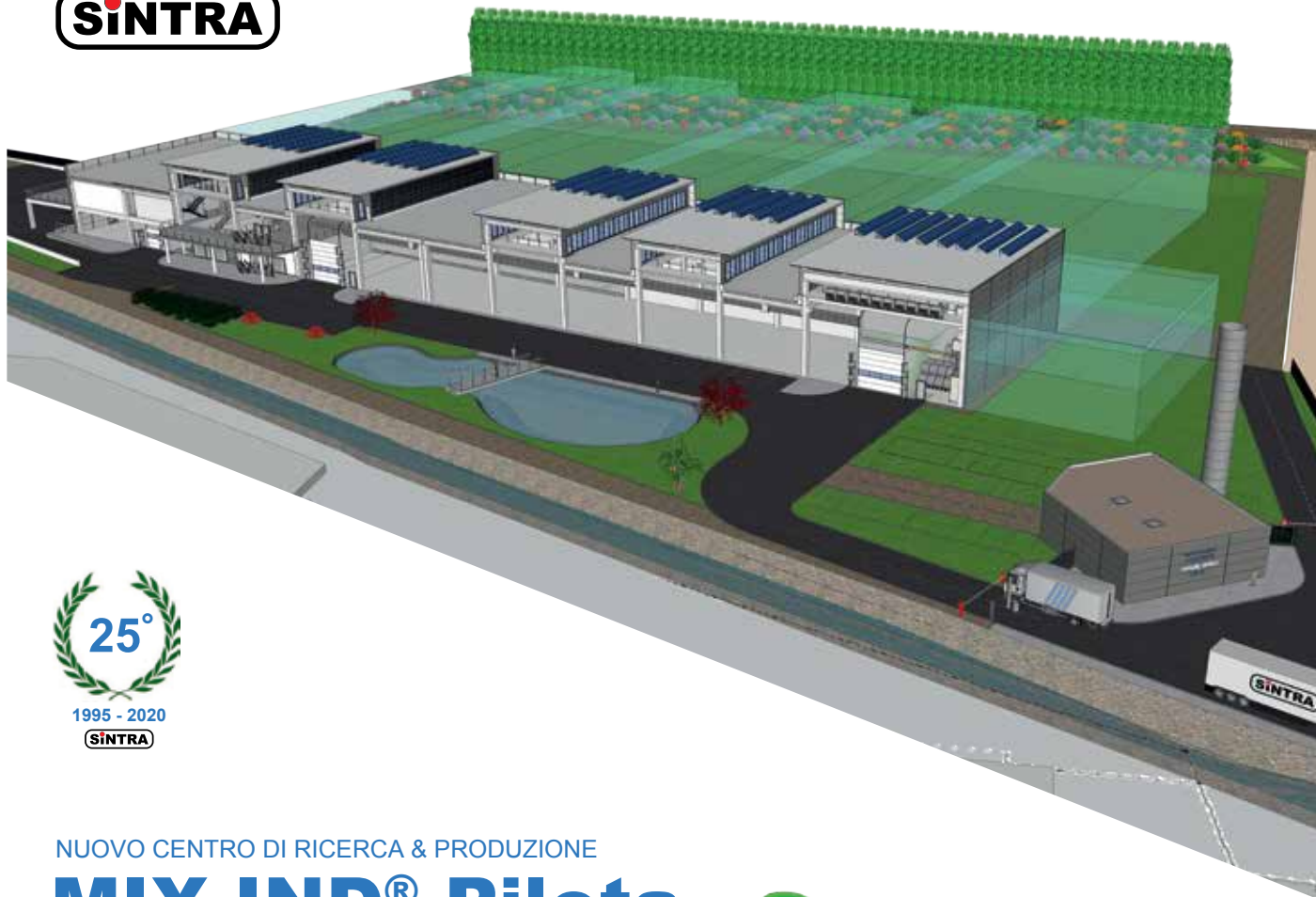
- Ottimizzazione delle risorse energetiche disponibili:
 - Massimo isolamento termico dell’involucro.
 - Minimizzazione degli impianti HVAC.
 - Superventilazione estiva ad energia solare.
 - Ottimizzazione del free-cooling estivo ed invernale.
 - Recupero solare passivo.
 - Riduzione delle infiltrazioni in-

vernali di aria esterna.

- Massima valorizzazione del comfort ambientale per gli operatori.
- Autosufficienza idrica con recupero delle acque piovane e fitodepurazione.
- Valorizzazione degli aspetti ecologici e naturalistici.

Ricerca e sperimentazione in scala reale

Le attività di ricerca scientifica e di sperimentazione in scala reale permetteranno anche di perfezionare e di validare gli attuali modelli matematici di calcolo fluidodinamico CFD (Computational Fluid Dynamics), ad oggi scientificamente insufficienti a prevedere con sufficiente approssimazione il reale comportamento fluidodinamico delle applicazioni che utilizzano queste nuove tecnologie.

NUOVO CENTRO DI RICERCA & PRODUZIONE

MIX-IND® Pilota



Il fabbricato sarà munito di una stazione meteorologica e di un particolare sistema di gestione BMS (Building Management System) che controllerà oltre un centinaio di sonde in ambiente per monitorarne il comportamento sia termico che fluidodinamico nelle varie condizioni termogrometriche interne ed esterne.

Il MIX-IND® Pilota riceverà anche il nuovo Centro Formazione con terrazze interne che permetteranno di assistere in sicurezza ai test speri-

mentali senza interferenze con l'attività produttiva.

Il nuovo centro di ricerca sarà anche disponibile per le università e gli enti preposti allo sviluppo di tecnologie energetiche innovative a fine didattico e sperimentale.

La mission

La missione di SINTRA sul mercato è quella di rimanere una azienda di riferimento, all'avanguardia nella concezione di sistemi innovativi di contenimento dei consumi energe-

tici, con la responsabilità sociale di voler contribuire, nel nostro piccolo, alla maggior sostenibilità ambientale per il futuro delle nuove generazioni.

IL NUOVO CENTRO DI RICERCA SARÀ ANCHE A DISPOSIZIONE DI UNIVERSITÀ ED ENTI PER LO SVILUPPO DI SOLUZIONI INNOVATIVE



SINTRA Srl
Corso Europa 24
28010 Fontaneto D'Agogna (NO)
Tel. 0322 863601

www.mix-ind.it